

LITOSFÉRA

PEVNÝ OBAL ZEMĚ



• Odpovědi na otázky naleznete v expozici Planety. Svou odpověď zapište nebo zakroužkujte.

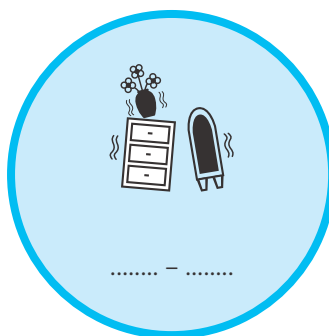
1 Co je hlavní příčinou eroze?

.....

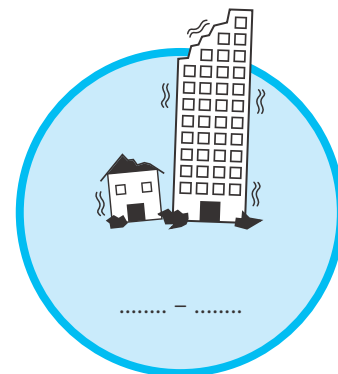


2 Kolik je na Zemi aktivních sopek? A) **500** B) **1000** C) **1400**

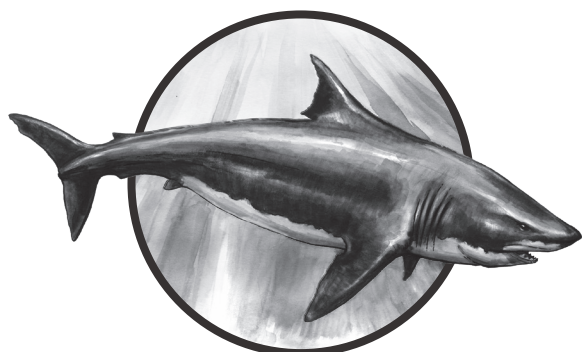
3 Určete stupeň zemětřesení podle obrázku:



..... -

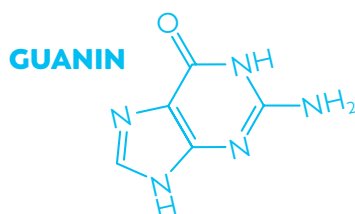


..... -



4 Poznáte zvíře na obrázku? Napište, o jakého tvora se jedná:

.....



5 Zkratka RNA znamená:

.....

**SPRÁVNÁ
ODPOVĚĎ
JE ZA:**

B... B... Búúú



HYDROSFÉRA

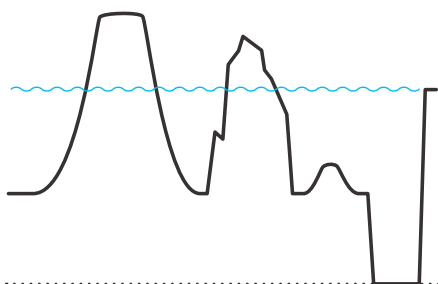
VODNÍ OBAL ZEMĚ



• Odpovědi na otázky naleznete v expozici Planety. Svou odpověď zapište nebo zakroužkujte.

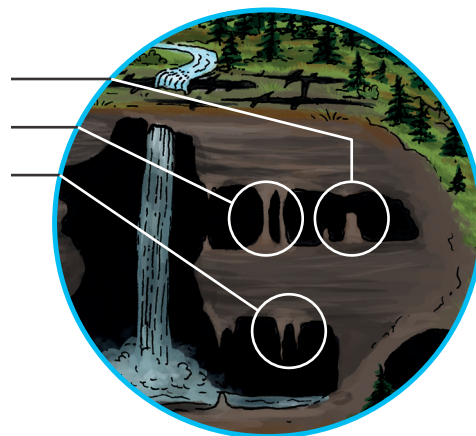
1 Co jsou průřiny?

.....



2 Nejhlubší místo na naší planetě dosahuje hloubky:
A) **2 550** m B) **5 679** m C) **10 994** m

3 Propojte: stalagmit —
stalagtit —
stalagnát —



4 Poznáte oceán na obrázku? Napište, o jaký oceán se jedná:
.....

5 Oceány pokrývají % povrchu Země.
.....

**SPRÁVNÁ
ODPOVĚĎ
JE ZA:
B... B... Búúú**



ATMOSFÉRA VZDUŠNÝ OBAL ZEMĚ A VESMÍR



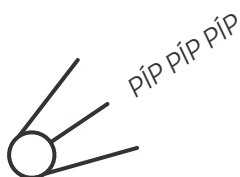
• Odpovědi na otázky naleznete v expozici Planety. Svou odpověď zapište nebo zakroužkujte.

1 Jakým směrem se díky Coriolisově síle otáčí voda při vypouštění umyvadla na severní polokouli?

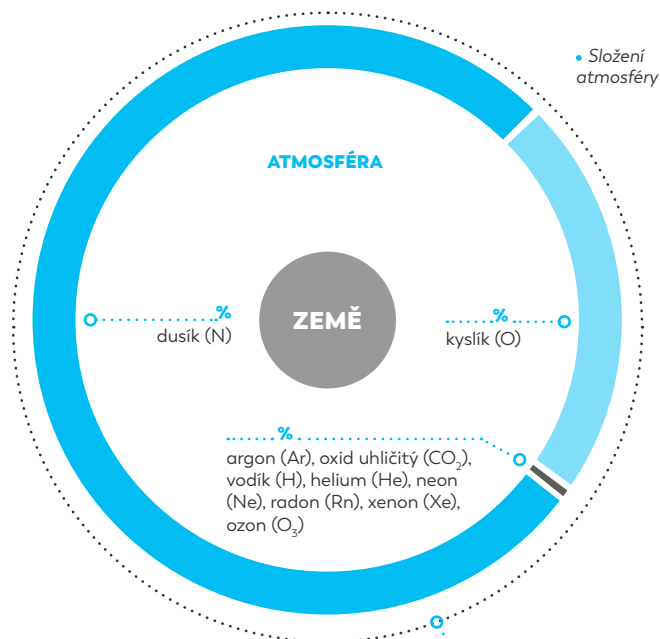
.....

2 V jaké výšce končí atmosféra?

- A) 100 000 km
- B) 50 000 km
- C) 10 000 km



3 Doplňte do grafu složení atmosféry a co na ni navazuje:



4 Poznáte souhvězdí? Napište, o jaké se jedná:

.....



nebo také vzduchoprázdno kosmického prostoru navazuje na konec atmosféry.

5 Elektroměr slouží k

.....



**SPRÁVNÁ
ODPOVĚĎ
JE ZA:**

B... B... Búúú

